



Aguara Guazú



RECREÁ EL IBERÁ

junto a



YERBA MATE

GUARDA BOSQUES

Transportate
con nosotros

¡Ingresá a

www.yerbamateprimicia.com.ar

y descargá los animalitos para armarlos en casa!

El Aguará Guazú es corpulento. Alcanza hasta los 107 cm de altura a la cruz y hasta 125 cm de longitud. Sumando 45 cm de cola. Puede pesar hasta 34 kg. Su estructura corporal se parece mucho a la de un zorro, con pelaje tupido y largo. Es de color anaranjado rojizo con manchas negras, algunas blancas en la zona de la garganta y el interior de las orejas. Se alimenta de frutos, raíces tiernas y algunos roedores. El aguará guazú no forma manadas, solo una pareja estable y son muy territoriales. En la región del noreste argentino hay una leyenda asociada, te invitamos a investigar más sobre el lobizon.

Se lo ha declarado monumento natural en Corrientes en el año 1992. ¡Armá este animalito con nosotros!

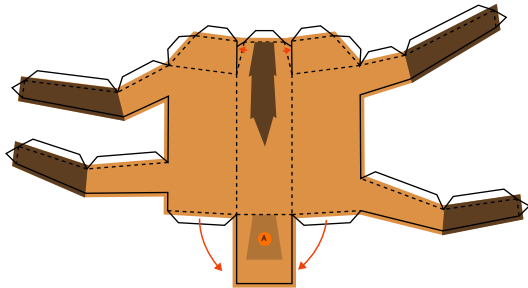
INSTRUCCIONES DE ARMADO - DIFICULTAD: ALTA
Aguará guazú

- Imprimir en hojas A4.
- Gramaje ideal: entre 150 y 200 grs
- Usar tijera o trincheta.
- Pegar con plasticola o pegamento universal.
- Pegar una solapa a la vez, poniendo poquito pegamento. Presionar unos segundos para que se pegue bien.
- Usar el dorso del filo de una trincheta o una lapicera gastada para marcar y doblar por las líneas punteadas.

———— CORTAR
- - - - DOBLAR

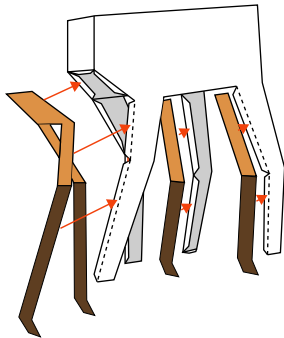
1- CUERPO

Pegar las solapas indicadas en el gráfico (cola y frente) de la pieza 1.



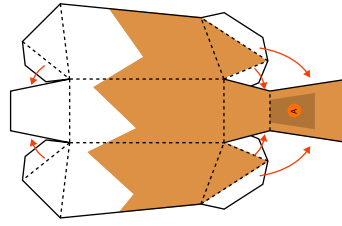
2- PATAS

Pegar patas delanteras (pieza 2) y traseras (3 izquierda, 4 derecha) como muestra el gráfico.



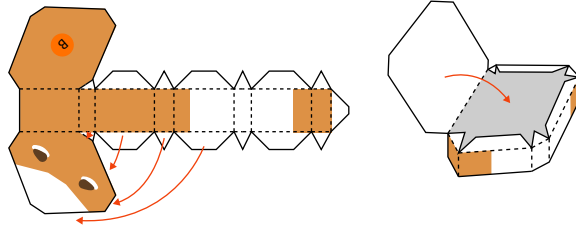
3- COLA

Pegar las solapas de la pieza 5 y luego pegarla en el cuerpo haciendo coincidir las letras.



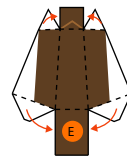
4- CABEZA

Pegar las solapas de la pieza 6. Primero pegar todas las solapas alrededor de la carita, luego el otro lado. Pegarla al cuerpo haciendo coincidir las letras.



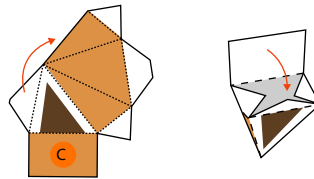
5- HOCICO

Pegar las solapas de la pieza 7 y unirla a la cara donde haciendo coincidir las letras.



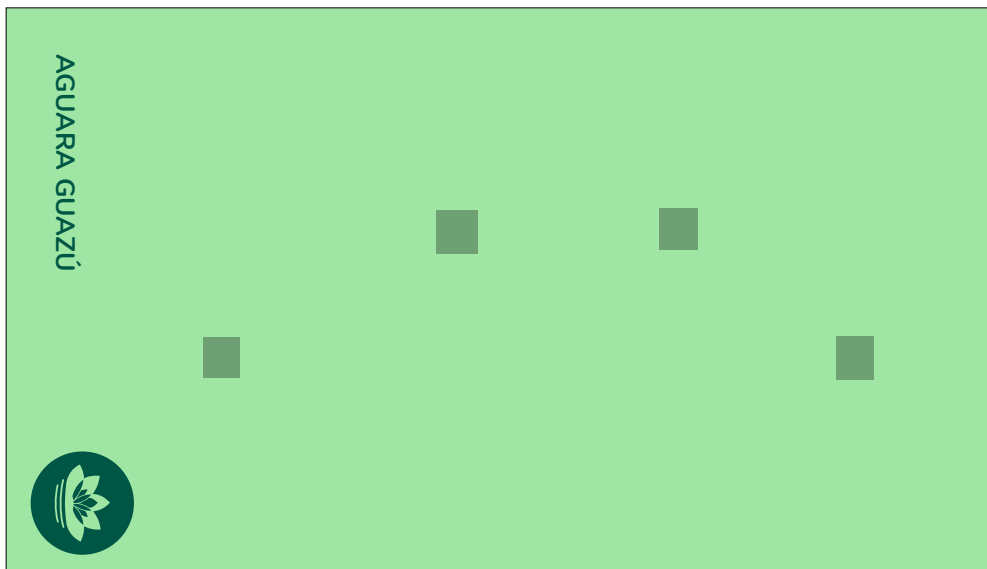
6- OREJAS

Pegar las solapas de las piezas 8 y 9, en el orden que muestra el gráfico. luego cerrar con las restantes y pegarlas en la cabeza haciendo coincidir las letras.

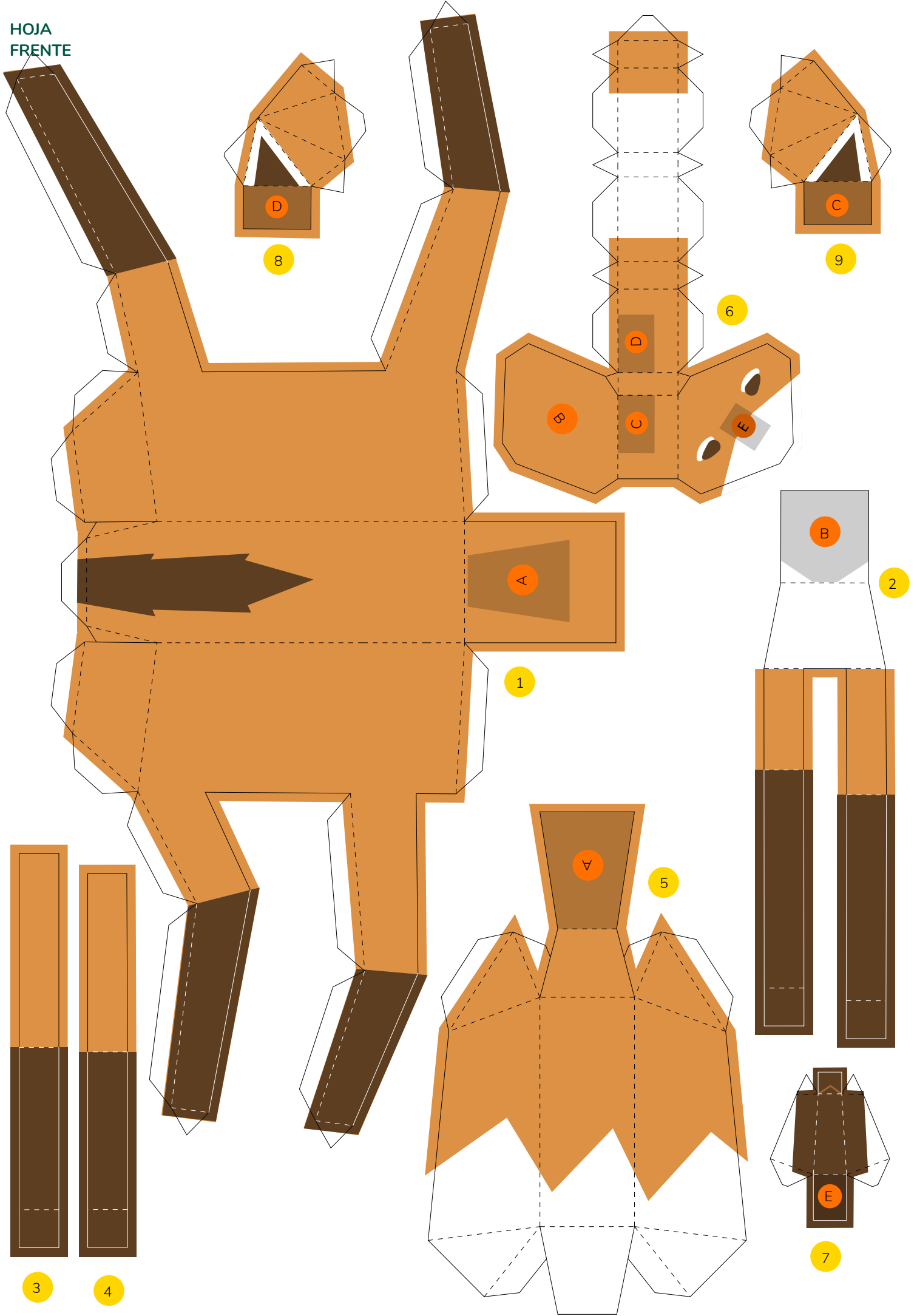


7- BASE

Una vez terminado, pegar el aguará guazú a la base.



HOJA
FRENTE



HOJA
DORSO doble faz

